



# Podstawowe kryteria przyjęcia

Siłownik pneumatyczny sprzęgła koncentrycznego  
(ConAct® Relesaer) przeznaczony do zastosowań SACHS



REMAN

# Informacje ogólne

## Przyjęty



- Rdzeń musi być pełny. Rdzeń musi spełniać standardy akceptacji określone w tym dokumencie.
- Rdzeń może być poddany korozji i zanieczyszczeniom.

## Odrzucony



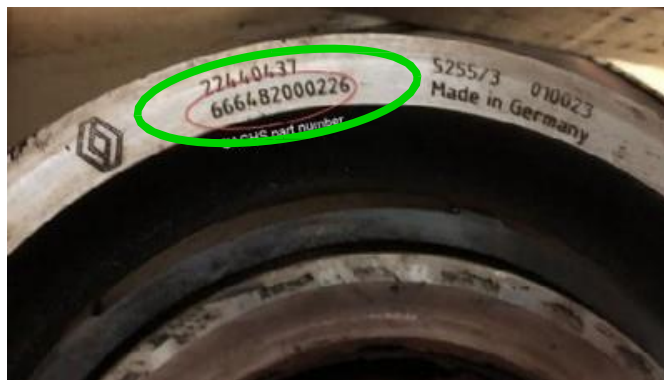
- Rdzeń został zdemontowany.

# Kryteria przyjęcia

## Przyjęty



Marka powinna być wyraźna na elemencie (zobacz przykładowe zdjęcie).



Jeśli nie ma symbolu SACHS, ale występuje SACHS OE, to również jest akceptowalne.



Jeśli nie ma symbolu SACHS, ale występuje SACHS OE, to również jest akceptowalne.



Część musi być kompletna i nieuszkodzona. Akceptowane są również części bez czujnika.



Korozyjna powierzchnia oraz zanieczyszczenia

**Grupa ZF ZF**  
**Friedrichshafen AG**  
**Windelsbleicher Str.**  
**80 33647 Bielefeld**  
**Niemcy**

[rynek.wtorny.zf.com](http://rynek.wtorny.zf.com)



[instagram.com/zfaftermarket](https://www.instagram.com/zfaftermarket)  
[facebook.com/zfaftermarket.global](https://www.facebook.com/zfaftermarket.global)  
[youtube.com/@ZFAftermarket](https://www.youtube.com/@ZFAftermarket)  
[linkedin.com/showcase/zfaftermarket](https://www.linkedin.com/showcase/zfaftermarket)