



Podstawowe kryteria przyjęcia

Docisk sprzęgła marki SACHS



REMAN

Informacje ogólne

Przyjęty



- Wymiar rdzenia wynosi od 280 mm do 430 mm.
- Marka rdzenia to SACHS (marka musi być wyraźnie widoczna na części).
- Rdzeń musi spełniać normy akceptacji określone w niniejszym dokumencie.
- Rdzeń może posiadać korozję (Akceptowana korozja w dokumencie poniżej)
- Odkształconą obudowa jest odpowiednia do użytku.
- Końcówki sprężyny membranowej uległy uszkodzeniu.

Niebieski metal w wyniku przegrzania.

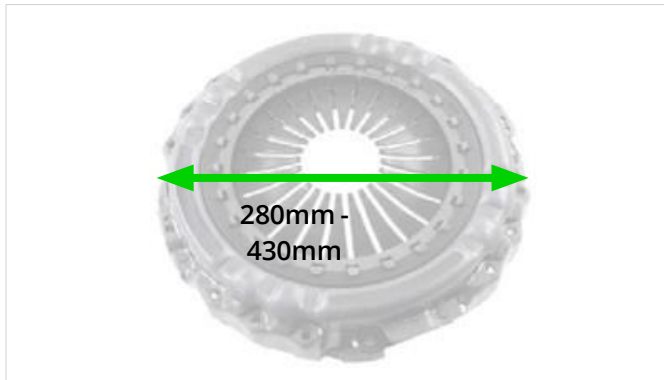
Odrzucony



- Rdzeń nie pochodzący z Sachs
- Rdzeń o średnicy mniejszej niż 280 mm
- Uszkodzenia mechaniczne - Docisk jest poważnie uszkodzony - złamany, wgnieciony lub pęknięty.

Kryteria przyjęcia

Przyjęty 



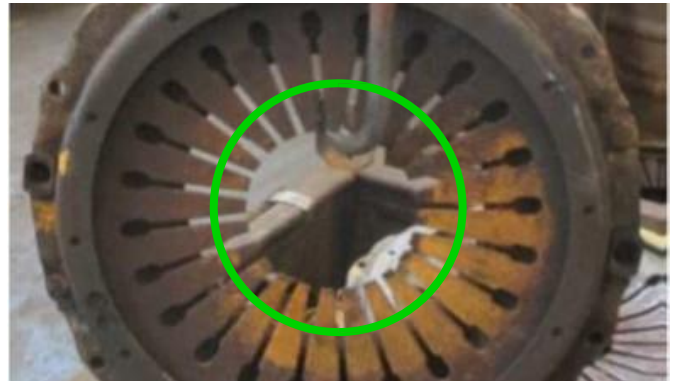
Odpowiedni wymiar



Znak towarowy
SACHS



SACHS



Niekompletne



Niekompletne



Zniekształcona obudowa

Kryteria przyjęcia

Przyjęty



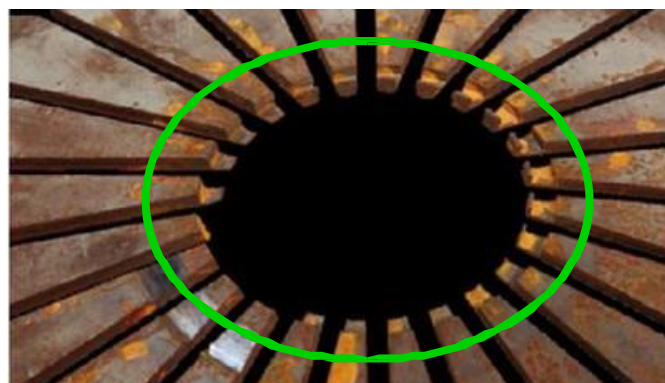
Korozja powierzchniowa



Korozja powierzchniowa



Niebieski metal w wyniku przegrzania



Końcówki sprężyny membranowej uległy uszkodzeniu.



Śruba znajduje się niżej



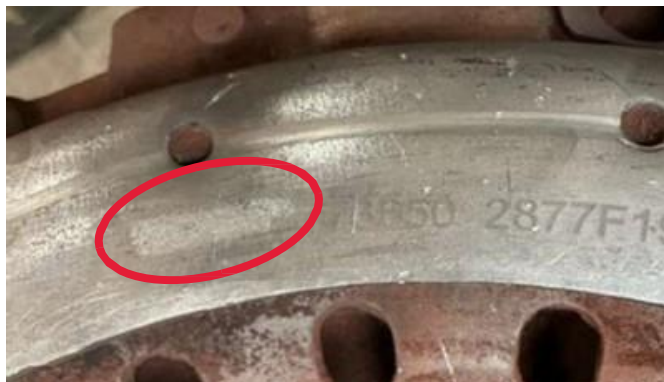
Kompletny otwór instalacyjny

Kryteria przyjęcia

Odrzucony (X)



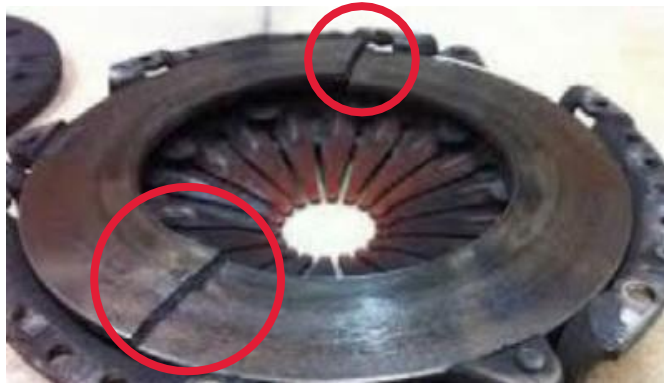
Produkt różniący się od SACHS – śruba znajduje się zbyt wysoko.



Marka została zatarta



Niepełnięty



Złamana płyta dociskowa



Produkt nie-SACHS



Produkt nie-SACHS

Kryteria przyjęcia

Odrzucony 



Produkt nie-SACHS

Grupa ZF ZF
Friedrichshafen AG
Windelsbleicher Str.
80 33647 Bielefeld
Niemcy

aftermarket.zf.com



[instagram.com/zfaftermarket](https://www.instagram.com/zfaftermarket)
[facebook.com/zfaftermarket.global](https://www.facebook.com/zfaftermarket.global)
[youtube.com/@ZFAftermarket](https://www.youtube.com/@ZFAftermarket)
[linkedin.com/showcase/zfaftermarke](https://www.linkedin.com/showcase/zfaftermarke)
t