



Podstawowe kryteria akceptacji

Tarcza sprzęgła do zastosowań SACHS



REMAN

Informacje ogólne

Akceptacja

- Wymiar rdzenia między 280 mm a 430 mm.
- Główna marka SACHS (marka musi być czytelna na części).
- Rdzeń musi być kompletny, z wyłączeniem brakujących sprężyn tłumika skrętnego lub powłoki.
- Rdzeń musi spełniać standardy akceptacji określone w tym dokumencie.
- Rdzeń może być skorodowany (patrz: dopuszczalna korozja powierzchniowa).
- Używany produkt musi być spakowany bezpośrednio po zdemontowaniu z pojazdu.
- Używany produkt musi być kompletny i w pełni zmontowany
- Używany produkt nie może być popękany, ułamany czy zdeformowany.
- Używany produkt nie może być mocno zardzewiały lub spalony.
- Nie było wcześniejszej próby odbudowania używanego produktu.
- Używany produkt musi spełniać standardy akceptacji ustanowione w dostępnym dokumencie (Kryteria akceptowalności).

Odrzucono

- Brak oznaczenia SACHS
- Rdzeń mniejszy niż 280 mm
- Stary typ tarczy sprzęgła
- Poważne uszkodzenia mechaniczne, w tym zaawansowana korozja.
- Produkt jest niekompletny, zdemontowany lub zmieniany w jakikolwiek inny sposób.
- Produkt jest uszkodzony z powodu przyczyny nieoperacyjnej, takiej jak nieostrożne obchodzenie się z urządzeniem lub jego niewłaściwy demontaż.
- Nastąpiła wcześniejsza próba regeneracji produktu.
- Gwinty są uszkodzone. Otwory na śruby są zdeformowane.
- Rdza występująca na powierzchni wewnętrznej, spowodowana niewłaściwym przechowywaniem produktu.
- Produkt spalony.
- Kopia oryginalnej części

Kryteria akceptacji

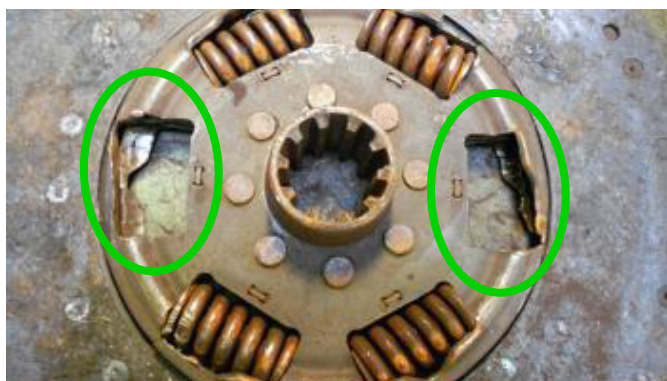
Akceptacja 



Marka musi być czytelna na części.



Marka musi być czytelna na części.



Brakujące sprężyny tłumika drgań skrętnych.



Brakująca powłoka.



Brakujące sprężyny tłumika skrętnego.



Brakująca powłoka.

Kryteria akceptacji

Akceptacja



Wymiary rdzenia.



Marka SACHS musi być czytelna na części.



Marka SACHS musi być czytelna na części.



Marka SACHS musi być czytelna na części.



Korozja powierzchniowa.

Kryteria akceptacji

Odrzucono (X)



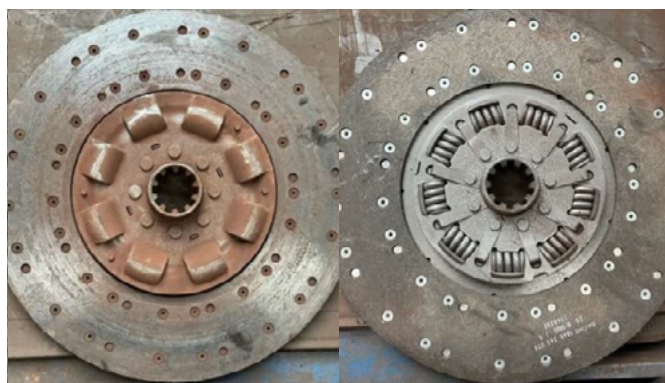
Tarcza sprzęgła jest wygięta lub złamana. Talerz jest złamany. Tłumik jest uszkodzony.



Tarcza sprzęgła jest wygięta lub złamana. Talerz jest złamany. Tłumik jest uszkodzony.



Powazna korozja.



Stary typ tarczy sprzęgła
- sprężyny osłonięte | 8 lub więcej
sprężyn

Core Acceptance Criteria
Clutch Disc for SACHS applications

ZF Group

ZF Friedrichshafen AG
Windelsbleicher Str. 80
33647 Bielefeld
Germany

aftermarket.zf.com



[instagram.com/zfaftermarket](https://www.instagram.com/zfaftermarket)
[facebook.com/zfaftermarket.global](https://www.facebook.com/zfaftermarket.global)
[youtube.com/@ZFAftermarket](https://www.youtube.com/@ZFAftermarket)
[linkedin.com/showcase/zfaftermarket](https://www.linkedin.com/showcase/zfaftermarket)